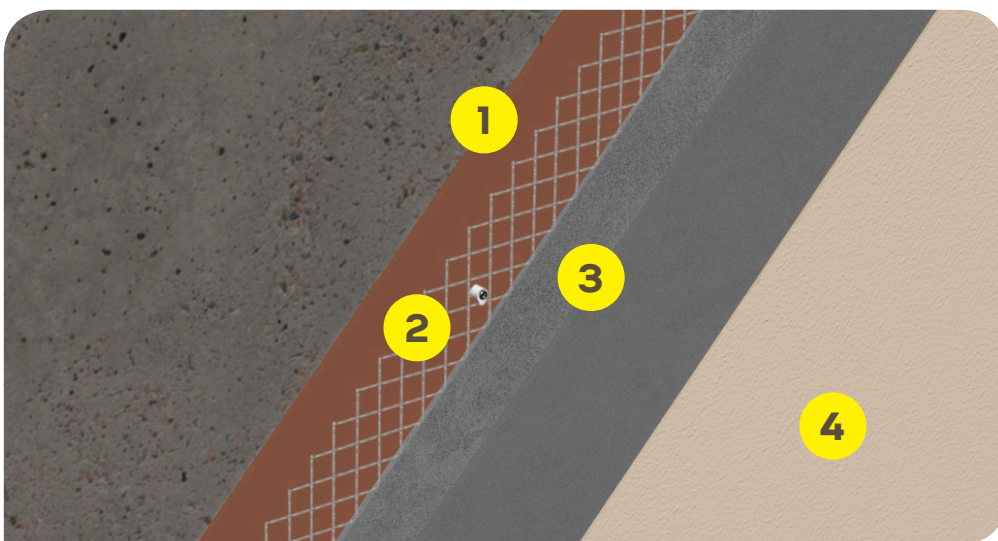


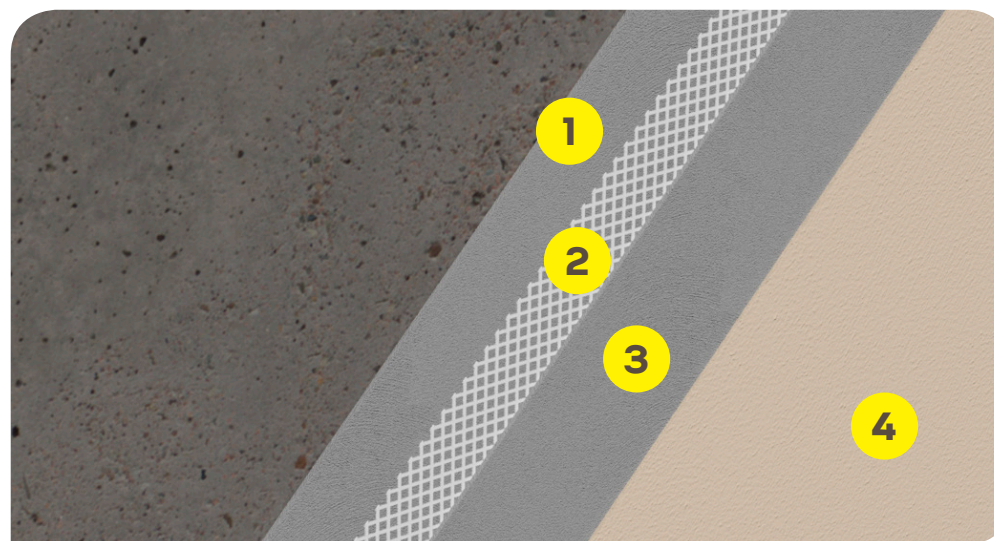
Konstruktionslösningar för Webers putssystem

Putssystem utan isolering på betong



Alternativ 1 – Betong

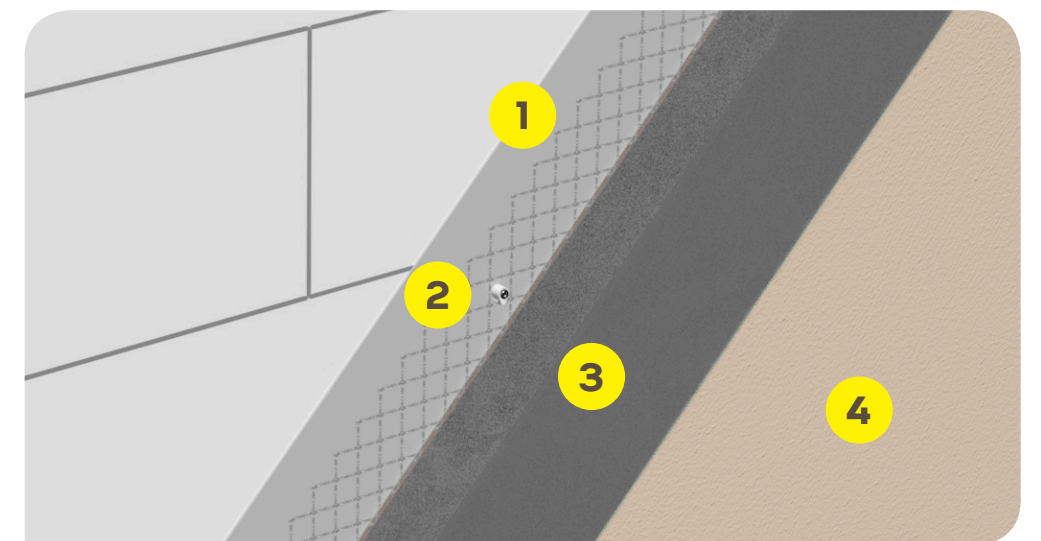
1. weber grundningsbruk KC
2. weber 323 nät, weber 361 nätfäste
3. weberbase 132 Utstockningsbruk B
4. Weber ytputs/putsfärg



Alternativ 2 – Betong

1. webertherm 261 putsbruk EF
2. webertherm 397 EF nät
3. webertherm 261 putsbruk EF
4. Weber ytputs/putsfärg

Putssystem på lättbetong

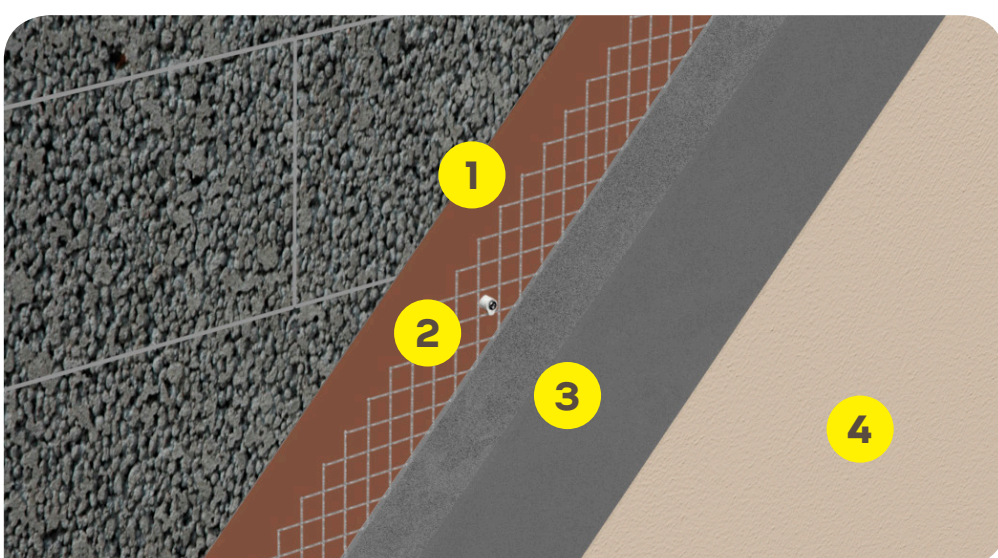


Alternativ 1 – Lättbetong*

1. weber grundningsbruk KC
2. weber 323 nät, weber 361 nätfäste
3. weberbase 131 lättbetongputs C
4. weberton 303 silikatfärg

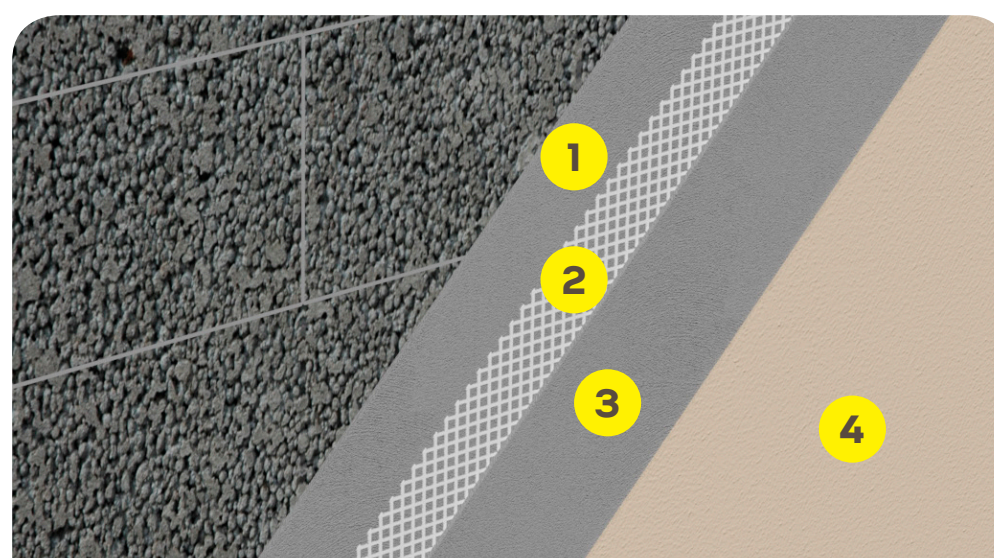
*Lättbetong ska hålla minst 3 MPa tryckhållfasthet

Putssystem på Leca och tegel



Alternativ 1 – Leca och tegel

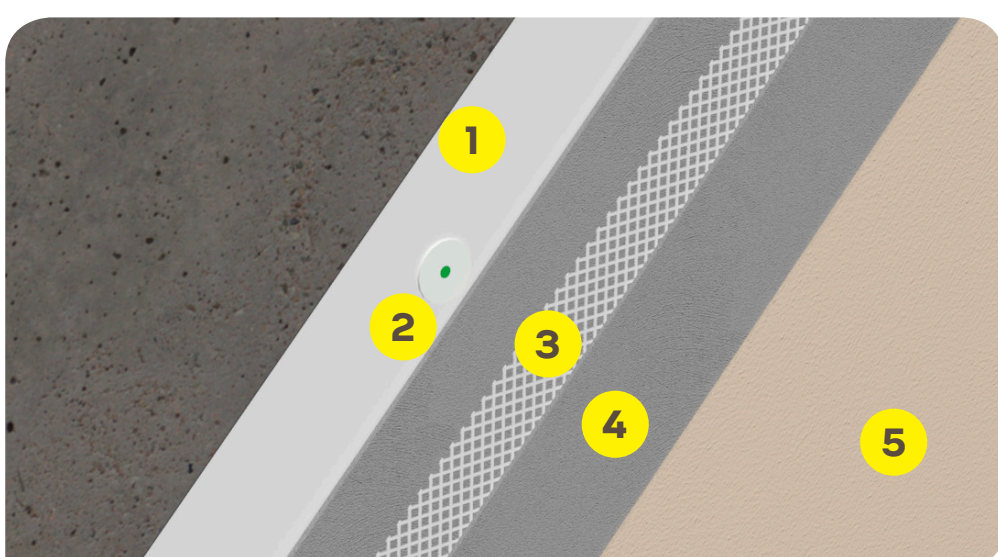
1. weber grundningsbruk KC
2. weber 323 nät, weber 361 nätfäste
3. weberbase 132 Utstockningsbruk B
4. Weber ytputs/putsfärg



Alternativ 2 – Leca och tegel

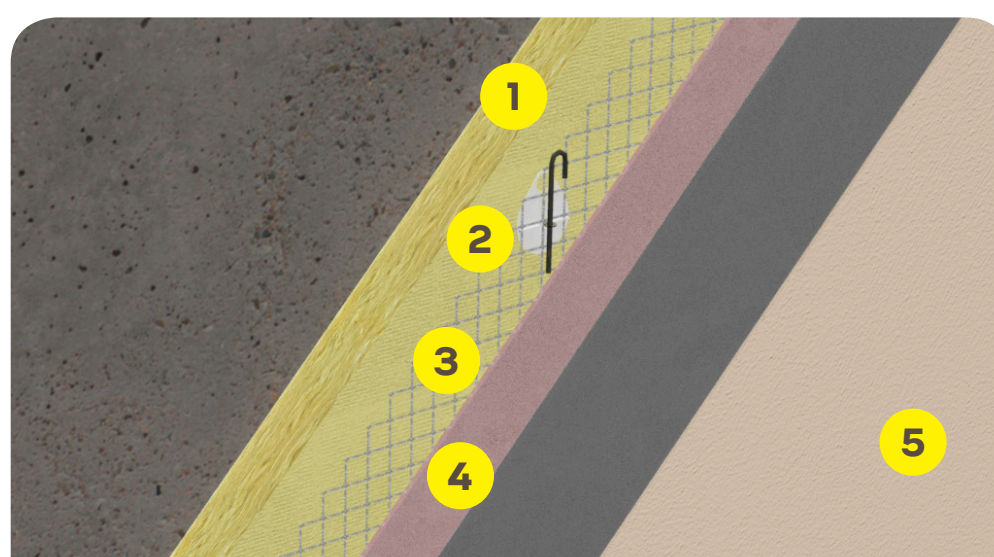
1. webertherm 261 putsbruk EF
2. webertherm 397 EF nät
3. webertherm 261 putsbruk EF
4. Weber ytputs/putsfärg

Putssystem på isolering



Weber Sockelsystem

1. Isolering webertherm 399 EPS Skiva klistras mot underlaget med Superflex 10
2. Fäste webertherm EF-fäste
3. webertherm 397 EF nät
4. webertherm 260 EF-A
5. Webers sockelytputser



Serporoc på betong, tegel, Leca, lättbetong

1. Isolering webertherm 371 Premium alt. webertherm 321
2. webertherm 312 fäste TB
3. weber 323 nät
4. webertherm 340 underlagsbruk B/ webertherm 342 fasadbruk C
5. Weber ytputs/putsfärg