

# Din drömrenovering för bättre komfort och säkerhet





## Bra skäl att renovera ...

- Skapar bättre inomhusmiljö
- Sparar pengar genom minskad energiförbrukning
- För mer utrymme
- Ökar försäljningsvärdet på ditt hus
- Uppgraderar husets utseende och design



## ...är också goda skäl för att isolera

Oavsett orsaken till att renovera ditt hus så ökar du värdet genom att förbättra isoleringen. Om du väljer att isolera med ROCKWOOL stenullisolering kan du göra ditt hem varmare på vintern, kallare på sommaren och samtidigt uppnå en bättre ljudisolering året runt.

ROCKWOOL stenullisolering är en naturlig produkt av vulkanisk sten. Det gör husen mer energieffektiva och skyddar samtidigt mot brand, fukt och mögel.

Tillverkad av

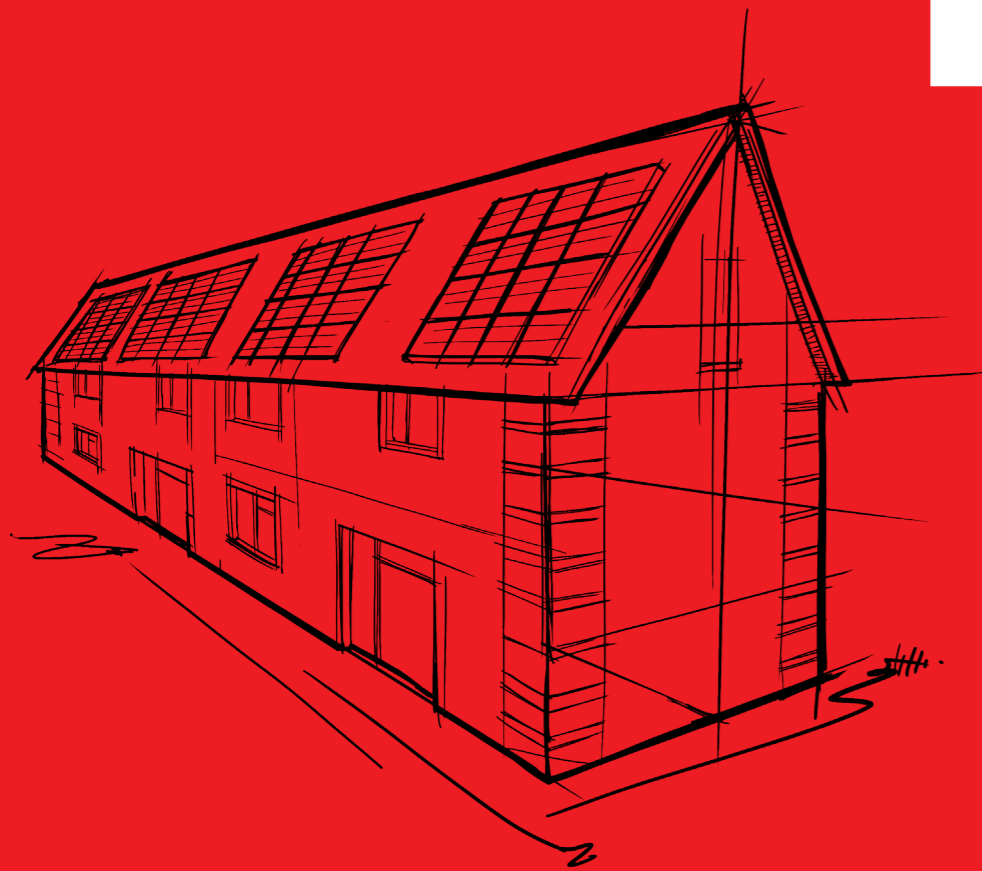
# 97%

sten

ROCKWOOL isolering kräver inget underhåll - det är ett mycket hållbart material och ändras inte över tid. Våra produkter bibehåller sina egenskaper och prestanda år efter år i mer än 55 år.

# Stenullsisolering – det naturligt val

Vi använder naturens egen resurs när vi tillverkar isolering. Sten är vårt kärnmaterial och vår produktion liknar processen som sker i hjärtat av vulkanen i ett utbrott.



## Stenullens 7 styrkor



### Brandmotstånd

ROCKWOOL stenullsisolering är gjord av sten och sten brinner inte. I händelse av brand kan ROCKWOOL isolering minska brandens spridning och ge värdefull tid för att rädda din familj och ditt hem.



### Termiska egenskaper

ROCKWOOL stenullsisolering hjälper ditt hem att vara varmt på vintern och svalt på sommaren. Våra produkter bidrar till ett skonsamt luftflöde som förhindrar fukt- och mögelangrepp i konstruktionen.



### Ljud Egenskaper

Ditt hem kommer vara lugnare då ROCKWOOL stenullsisolering bidrar till att minska ljud från andra rum, men även från angränsande fastigheter och buller från stadsliv eller trafik.



### Åldersbeständig

ROCKWOOL stenullsisolering är robust och hållbar. Produkterna förändras inte över tid utan bibehåller sina egenskaper och sin prestanda under byggnadens hela livslängd, minst 55 år. Det gör vår stenullsisolering till en investering som är ekonomiskt hållbar över tid.



### Estetisk

ROCKWOOL stenullsisolering finns i ett brett sortiment och i många former och storlekar. Den kan klippas till önskad storlek, vilket innebär att du aldrig behöver kompromissa med komfort eller säkerhet för att tillgodose design och utseende.



### Återvinning

ROCKWOOL stenullsisolering är gjord av natursten och återvunnet material. Det kan därför återanvändas och återvinnas om och om igen.



### Fuktavvisande

ROCKWOOL stenullsisolering är fukt- och vattenavvisande vilket gör att byggnader förblir torra eftersom de förhindrar fukt- och mögelangrepp.



# Det finns en ROCKWOOL lösning för alla renoveringsbehov.

Stenullsisolering kan förbättra ditt hem och du får en lyckad renovering på många sätt.

**2. Vindbjälklag** – Vindisolering i ett hem är ett av de mest effektiva sätten att förbättra värme- och brandsäkerhetsegenskaperna. Stenullens egenskaper säkerställer att ett behagligt inomhusklimat bevaras både i heta somrar och kalla vintrar. Läs mer om takisolering och takrenovering på sidan 9.

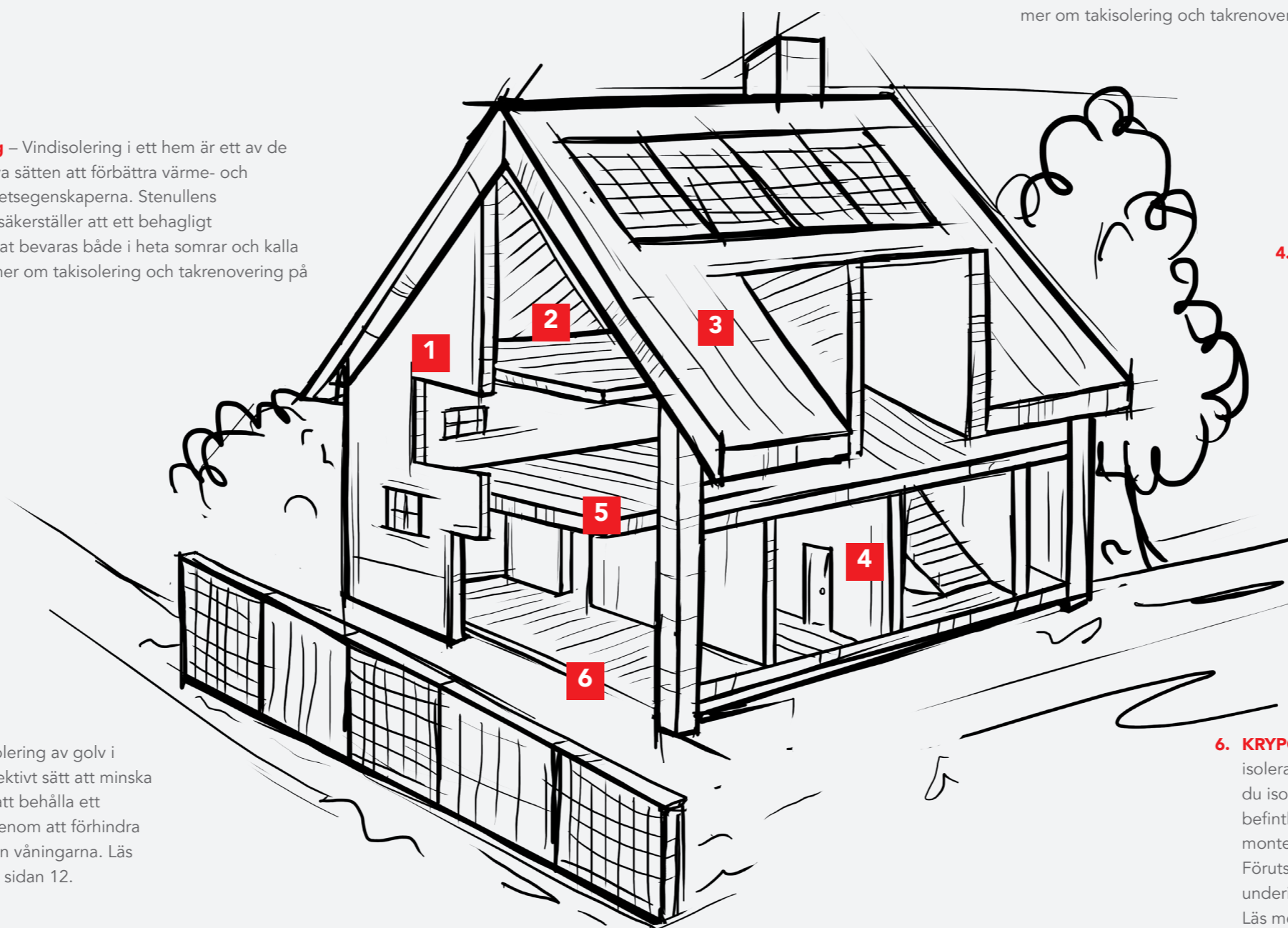
**1. UTVÄNDIG FASAD** – Att tilläggsisolera en fasad sparar energi och minskar uppvärmningskostnaderna oavsett vilken typ av isolering som används. Utvärdig isolering är alltid ett bättre alternativ än en invändig då man bryter alla köldbryggor samt att temperaturen i den befintliga konstruktionen höjs och risken för fuktproblem minimeras.

**5. MELLANBJÄLKLAG** – Isolering av golv i mellanbjälklaget är ett effektivt sätt att minska ljud från fotsteg samt för att behålla ett bekvämt inomhusklimat genom att förhindra överföring av värme mellan våningarna. Läs mer om mellanbjälklag på sidan 12.

**3. VIND** – En stor del av värmen i huset försvinner genom taket. En välisolerad takkonstruktion kan hjälpa till att motverka detta då det ett effektivt sätt att hålla nere energikostnaderna. Att isolera vinden mellan takstolar kan ske hela året, eftersom efterisoleringen görs från insidan. Läs mer om takisolering och takrenovering på sidan 10.

**4. INNERVÄGG/MELLANVÄGG** – Vid uppbyggnad eller renovering av en mellanvägg är det viktigt att fokusera på brand- och ljudegenskaperna. ROCKWOOL stenullsisolering hjälper passivt till att motverka brand och reducerar ljudöverföringen. Detta ger en bättre inomhuskomfort. Läs mer om att renovera mellanväggen på sidan 11.

**6. KRYPPGRUNDEN** – Det finns två viktiga anledningar att isolera golvet, du spara energi och du får varma golv. När du isolerar golvbjälklaget underifrån förstör du inte det befintliga golvet och samtidigt skyddas träet för att du monterar isoleringen på undersidan av bjälklaget. Förutsättningen för att kunna isolera golvbjälklaget underifrån är att det finns tillräcklig plats i kryputrymmet. Läs mer om kryppgrund på sidan 13.





# Renovera fasaden

Att tilläggsisolera en fasad sparar energi och minskar uppvärmningskostnaderna oavsett vilken typ av isolering som används. Utvändig isolering är alltid ett bättre alternativ än en invändig då man bryter alla köldbryggor samt att temperaturen i den befintliga konstruktionen höjs och risken för fuktproblem minimeras.



## BRA ATT VETA

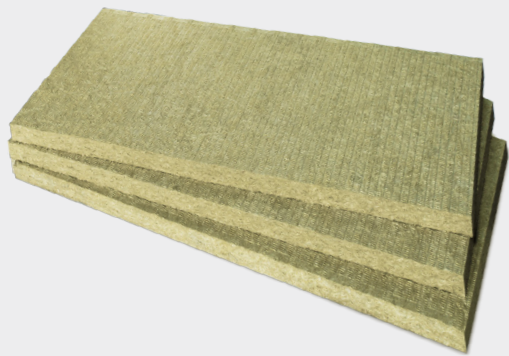
Västkustskivan finns i 3 olika dimensioner 30, 50 och 80 mm monteras med hjälp av distanshylsor och plastbrickor.

En utvändig isolering av fasaden skapar en stabil temperatur för yttreväggen, vilket ger ett bra inomhusklimat och en längre livslängd för den bärande konstruktionen. ROCKWOOL fasadisolering ökar brandsäkerheten i ditt hem utan att ta upp ytterligare golvyta inomhus. Genom att isolera den yttre delen av väggen med ROCKWOOL Västkustskiva får du en heltäckande isolering som bryter alla köldbryggor. Det betyder att U-värdet på väggen totalt blir bättre.

Monteringsanvisning Västkustskiva

<https://www.rockwool.se/support/monteringsanvisningar/yttrevaggar/vastkustskiva---isolering-fran-utsidan>

Med Västkustskiva får du ett homogent isolerskikt utan några köldbryggor i den yttre delen av väggen. Skivan monteras direkt mot befintlig vägg utan något ytterligare vindskydd då Västkustskivan fungerar i sig själv som ett vindskydd. Väggen får ett totalt bättre värmemotstånd eftersom isolerförmågan blir bättre när andelen trä minimeras.



# Renovera vindsbjälklag

Isolering av vinden är ett av de mest effektiva sätten att förbättra värme-, ljud- och brandsäkerhetsegenskaper. Stenullens höga densitet bevarar ett behagligt inomhusklimat under både varma somrar och kalla vintrar.



## BRA ATT VETA

Lösull är också idealiskt för att isolera med om det redan finns isoleringskivor. Här kan du helt enkelt lägga ett "täck" av granulat.

För efterisolering av horisontella tak och takkonstruktioner som är svåra att komma åt, kan lösull. Lösull förkortar installationstiden, eftersom isoleringsmaterialet blåses in med en maskin (auktoriserad ROCKWOOL-fläkt) och du uppnår en tidsbesparing då man slipper skära isoleringskivor runt spärrar, lås, förstärkningar, spännväxlar etc.

Monteringsanvisning Vindsull

[www.rockwool.se/support/monteringsanvisningar/byggisolering/roxull-vindsull/](http://www.rockwool.se/support/monteringsanvisningar/byggisolering/roxull-vindsull/)

## GRANULATE PRO LÖSULL ELLER ROXULL VINDSULL

För renovering och efterisolering av vind rekommenderar vi Granulate Pro lösull eller ROXULL Vindsull som används i vindsbjälklag och i takkonstruktioner. Om du inte blåser in Roxull vindsull själv med hjälp av en maskin som du hyr hos våra återförsäljare kan du kontakta en lösullentreprenör som blåser in Granulate Pro åt dig.





# Renovera vinden

Att renovera och tilläggsisolera vinden med isoleringsskivor gör man av två anledningar. Det är ett effektivt sätt att hålla nere energikostnaderna samt att du kan utöka boytan.



## BRA ATT VETA

FLEXIBATTS finns i olika dimensioner, både olika tjocklekar, bredder och längder. För att minimera onödigt spill är det fördelaktigt att beställa exakt vad som passar avståndet mellan reglarna.

Att isolera vinden mellan takstolar kan ske hela året, eftersom efterisoleringen görs från insidan. Det finns flera sätt att isolera mellan takstolarna men vi rekommenderar isoleringsskivan FLEXIBATTS i ett eller flera skikt.

Vid en tilläggsisolering av yttertaket är det viktigt att tänka på ångspärrens placering samt vindskydd mot luftspalten om det finns en sådan i konstruktionen.

Ångspärren används för att förhindra att fuktig inomhusluft kommer ut i konstruktionen och kondenseras. Det kan leda till fuktskador på organiska material.

Monteringsanvisning snedtak  
<https://www.rockwool.se/support/monteringsanvisningar/vind-och-snedtak/>

## FLEXIBATTS

FLEXIBATTS är en isoleringsskiva som måttmässigt är anpassad för träregelkonstruktion. FLEXIBATTS har en unik förmåga att anpassa sig till ojämnheter eller differanser på regelavståndet. Produkten kan beroende på tjockleken fjädra upp till 40 mm på ena långsidan. Det gör att monteringsarbetet går lättare och kvaliteten på det utförda isoleringsarbetet blir bättre. Den flexande sidan är märkt med ett streck.

Monteringsanvisning FLEXIBATTS  
<https://www.rockwool.se/support/monteringsanvisningar/diverse/generell-monteringsanvisning/>

# Renovera mellanväggen

Vid uppbyggnad eller renovering av en mellanvägg är det viktigt att fokusera på brand- och ljudegenskaperna. ROCKWOOL stenullisolering hjälper passivt till att motverka brand och reducerar ljudöverföringen. Detta ger en bättre inomhuskomfort.



## BRA ATT VETA

FLEXIBATTS finns i olika dimensioner, tjocklekar, bredder och längder. För att minimera onödigt spill är det fördelaktigt att beställa exakt vad som passar avståndet mellan reglarna.

För en bättre inomhusmiljö är det viktigt att isolera mellanväggen. Att isolera mellanväggen reducerar ljudöverföring via luften inne i väggen. För att uppnå bästa resultat bör reglarna sluta tätt mot golvet, väggen och taket. Detta görs enklast genom att klämma fast en syllremsa mellan regeln och väggen. Vi rekommenderar vår FLEXIBATTS som är en isolerskiva som är anpassad för träregelkonstruktion och Stålskiva för Stålskivkonstruktion.

## FLEXIBATTS

FLEXIBATTS är en isoleringsskiva som måttmässigt är anpassad för träregelkonstruktion. FLEXIBATTS har en unik förmåga att anpassa sig till ojämnheter, eller differanser på regelavståndet. Den kan beroende på tjockleken fjädra upp till 40 mm på ena långsidan. Det gör att monteringsarbetet går lättare och kvaliteten på det utförda isoleringsarbetet blir bättre. Den flexande sidan är märkt med ett streck.

Monteringsanvisning FLEXIBATTS  
<https://www.rockwool.se/support/monteringsanvisningar/diverse/generell-monteringsanvisning/>





# Renovera mellanbjälklaget

Isolering av golv i mellanbjälklag är ett effektivt sätt att minska ljud från fotsteg och för att behålla ett bekvämt inomhusklimat genom att förhindra överföring av värme mellan våningarna.



Vid isolering av mellanbjälklag finns krav på bärkapacitet samt ljudisolering och brandisolering. Mellanbjälklag med ROCKWOOL stenullisolering uppfyller alla dessa krav. För lätta golvbalkar, vanligtvis av trä, är det ofta nödvändigt att ha både flytande golv och hängande tak för att uppfylla de högre bullerreduceringskraven. Problemet kan lösas genom vår Stegljudsskiva men som skall användas med en tryckfördelningsplatta. Antingen i form av en 22 mm spånskiva eller ett betonglager. Flexibatts används mellan träbalkarna och stegljudskivan mellan två 22 mm spånskivor.

Monteringsanvisning Mellanbjälklag  
[www.rockwool.se/konstruktioner/golv/mellanbjalklag/mellanbjalklag-av-tra/?selectedCat=broschyer](http://www.rockwool.se/konstruktioner/golv/mellanbjalklag/mellanbjalklag-av-tra/?selectedCat=broschyer)

## ROCKWOOL STEGLJUDSSKIVA

ROCKWOOL Stegljudsskiva kan både användas som våningsskiljande isolering samt värmeisolering på källargolv eller på badrumsgolv. Skivans ovansida är belagd med en glasfiberduk som ger en slät ovansida och hindrar skivan från att rivas sönder under montagearbetet. Med ett flytande golv lagt på ROCKWOOL Stegljudsskiva reduceras ljudnivån mellan våningarna.

# Renovera kryppgrunden/ golvbjälklag

Att tilläggsisolera golvbjälklaget är ett sätt att öka värmemotståndet i golvbjälklaget utan att behöva bryta upp golvet. Tänk på att detta kan förändra temperaturerna i kryppgrunden och därmed även fukthalterna.



När en kryppgrund tilläggsisoleras sänks temperaturen i grunden och den blir därmed känsligare för fuktrelaterade skador. På våren/sommaren när fuktig utomhusluft ventileras in i grunden är risken för kondens mot kalla ytor störst. Bäst förutsättningar får man genom att rensa grunden från organiskt material, ordna med lagom ventilation och möjliggör för ordentlig dränering av marken.

Mellan bjälkarna rekommenderar vi en Västskustskiva. På marken läggs en plastfolie som avslutas en bit från grundmuren och punkteras i lågpunkter.

Monteringsanvisning Golvbjälklag/kryppgrund  
[www.rockwool.se/support/monteringsanvisningar/bjalklag/golvbjalklag---tillaggsisolering-underifran/](http://www.rockwool.se/support/monteringsanvisningar/bjalklag/golvbjalklag---tillaggsisolering-underifran/)

## VÄSTKUSTSKIVA

Västskustskiva är en isoleringsskiva som är perfekt för befintliga som nya ventilerade ytterväggar men kan även användas som tilläggsisolering av golvbjälklag i kryppgrunder.



# Varför välja ROCKWOOL stenull?

- Stenull är brandsäkert och kan stå emot temperaturer över 1000 ° C, vilket förhindrar att branden sprider sig snabbt och ger dig värdefull tid att rädda liv.
- Minskar ljudnivån från intilliggande rum, golv och angränsande våningar och ger bättre akustik i det enskilda rummet.
- Naturligt och ventilerande material vilket begränsar risken för kondens och mögelskador.
- Underhållsfritt och hög prestanda på produkterna.
- Flexibelt material som kan skäras i önskad storlek och passar därför både äldre och nya konstruktioner.



Isolering av mellanväggar med stenull kan minska ljudet av intilliggande rum med mer än

# 50-70%

Stenullisolering kan stå emot temperaturer över

# 1000°C



Renovering med stenullisolering minskar energiförbrukningen upp till

# 50%



På ROCKWOOL lägger vi stor vikt vid att förbättra livet för alla som använder våra produkter. Vi har kapacitet att hantera många av de utmaningar som vi står inför inom hållbarhet och utveckling. Detta kan till exempel vara energianvändning, buller, brandsäkerhet, fukt och mögelskador. Vårt sortiment motsvarar mångfalden av världens behov och hjälper våra kunder att minska deras klimatpåverkan. Stenull är ett mångsidigt material som ligger till grund för alla våra produkter. Med cirka 11 000 anställda i 39 länder, är vi världens ledande leverantör av stenullslösningar, inklusive byggisolering, akustiska tak, yttre fasadsystem, växtskyddslösningar, tekniska fibrer för industriella ändamål. ROCKWOOL® är ett registrerat varumärke för ROCKWOOL Group.

